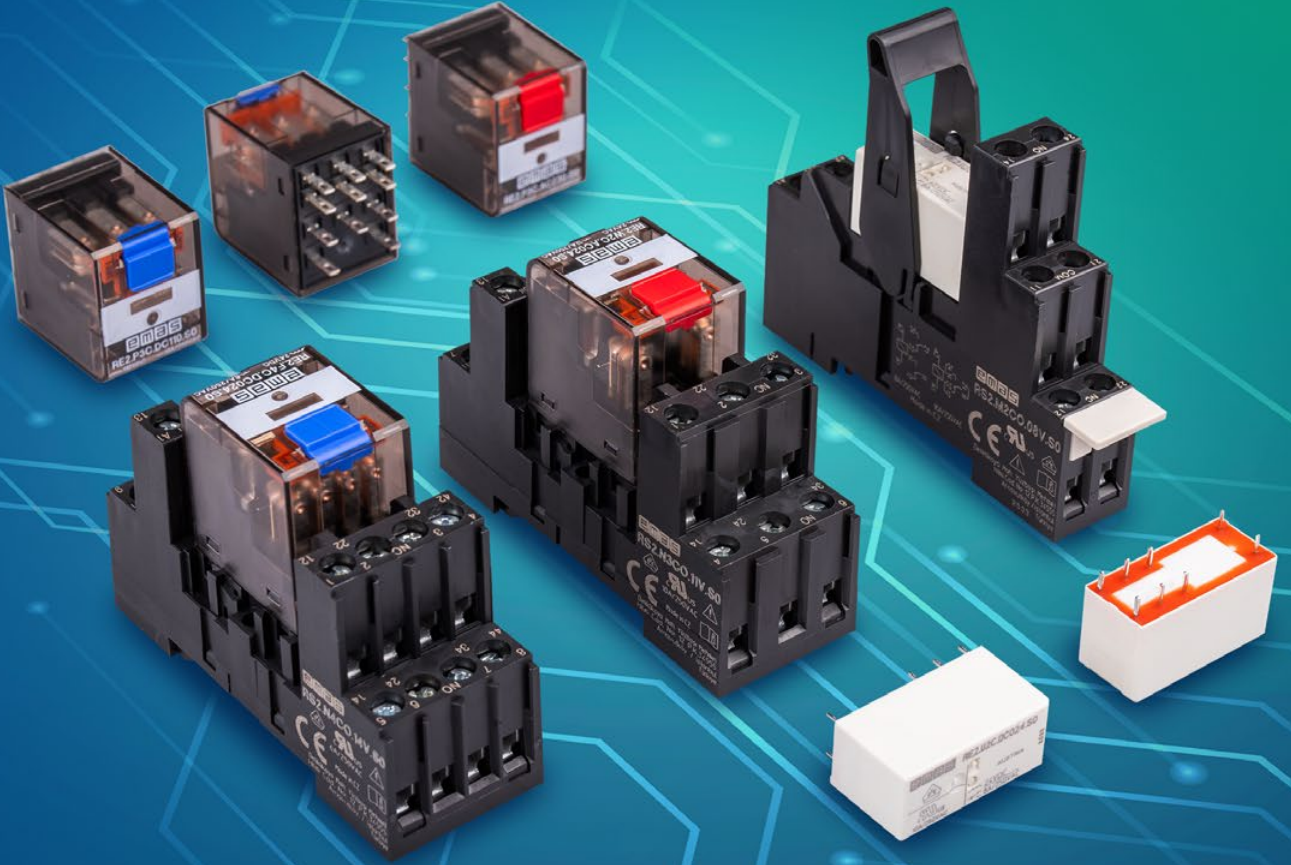


**EMAS**  
Röle

# Endüstriyel tip Güç ve PCB Güç Röleleri



**EMAS**  
GROUP

[www.gsmu.com.tr](http://www.gsmu.com.tr)

**GSMU**  
MEKATRONİK

# EMES Röle

**Zorlu otomasyon ve kontrol uygulamalarında hassasiyet ve dayanıklılık için tasarlanmış yüksek kaliteli endüstriyel güç röleleri.**

- Sürekli çalışma için yüksek mekanik ve elektriksel dayanıklılık
- Standart röle soketleriyle uyumlu
- Zorlu endüstriyel ortamlarda bile olağanüstü performans





## Kullanım Alanları



Endüstriyel otomasyon sistemleri



Kontrol panelleri ve şalt panoları



Makine üretim hatları



HVAC ve aydınlatma kontrol sistemleri



Proses ve bina otomasyonu



### Güç Rölesi

W2C	Güç Rölesi	2 Changeover Kontak (8 Pinli)	12A	Plug-in	6x2.2mm	Flux Proof	AC005-230 Aralığında	3V'dan 230V'a kadar	SO	AgNi 90/10 Kontak
Q2C	Güç Rölesi	2 Changeover Kontak (8 Pinli)	12A	PCB	4x0.8mm	Flux Proof	DC005-230 Aralığında	3V'dan 230V'a kadar	L0	AgNi 90/10 Kontak Kendinden LED'li
P3C	Güç Rölesi	3 Changeover Kontak (11 Pinli)	10A	Plug-in	6x2.2mm	Flux Proof			L1	AgNi 90/10 Kontak + LED + Koruma Modüllü
S3C	Güç Rölesi	3 Changeover Kontak (11 Pinli)	10A	PCB	4x0.8mm	Flux Proof				
F4C	Güç Rölesi	4 Changeover Kontak (14 Pinli)	6A	Plug-in	6x2.2mm	Flux Proof				
G4C	Güç Rölesi	4 Changeover Kontak (14 Pinli)	6A	PCB	4x0.8mm	Flux Proof				

### PCB Güç Rölesi

U2C	PCB Güç Rölesi	2 Changeover Kontak (8 Pinli)	8A	PCB	3.5x0.8mm	Flux Proof	AC005-230 Aralığında	3V'dan 230V'a kadar	SO	AgNi 90/10 Kontak- 5mm pin aralığı
U20	PCB Güç Rölesi	2 NO-0 NC Kontak (6 Pinli)	8A	PCB	3.5x0.8mm	Flux Proof	DC005-230 Aralığında	3V'dan 230V'a kadar	S1	AgSnO Kontak-5mm pin aralığı
I2C	PCB Güç Rölesi	2 Changeover Kontak (8 Pinli)	8A	PCB	3.5x0.8mm	Wash Tight			S2	AgNi 90/10 Kontak Altın Kaplama-5mm pin aralığı
I20	PCB Güç Rölesi	2 NO-0 NC Kontak (6 Pinli)	8A	PCB	3.5x0.8mm	Wash Tight			N0	AgNi 90/10 Kontak-3.5mm pin aralığı
T0C	PCB Güç Rölesi	1 Changeover Kontak (5 Pinli)	12A	PCB	3.5x0.8mm	Flux Proof			N2	AgNi 90/10 Kontak Altın Kaplama-3.5mm pin aralığı
T10	PCB Güç Rölesi	1 NO - 0 NC Kontak (4 Pinli)	12A	PCB	3.5x0.8mm	Flux Proof			R0	AgNi 90/10 Kontak-5mm pin aralığı- Reflow solderable (Reflow lehimleme yöntemi) Yüksek ısıya dayanıklı
ROC	PCB Güç Rölesi	1 Changeover Kontak (5 Pinli)	12A	PCB	3.5x0.8mm	Wash Tight				
R10	PCB Güç Rölesi	1 NO - 0 NC Kontak (4 Pinli)	12A	PCB	3.5x0.8mm	Wash Tight				
EOC	PCB Güç Rölesi	1 Changeover Kontak (5 Pinli)	16A	PCB	3.5x0.8mm	Flux Proof				
E10	PCB Güç Rölesi	1 NO - 0 NC Kontak (4 Pinli)	16A	PCB	3.5x0.8mm	Flux Proof				
YOC	PCB Güç Rölesi	1 Changeover Kontak (5 Pinli)	16A	PCB	3.5x0.8mm	Wash Tight				
Y10	PCB Güç Rölesi	1 NO- 0 NC Kontak (4 Pinli)	16A	PCB	3.5x0.8mm	Wash Tight				



## RE2 Serisi Güç Röleleri

Ürün Kodu	Kontak Sayısı-Tipi	Akım Değeri	Bağlantı Tipi	Terminal Ölçüsü	Koruma	Bobin Gerilimi Tipi	Bobin Gerilim Değeri	Özelleştirme	Uygun Soket	Kutu Adedi	Birim Fiyat (EURO)
RE2.W2C.DC024.S0	2 Changeover Kontak (8 Pinli)	12A	Plug-in	6x2.2mm	Flux Proof	DC	24V	AgNi 90/10 Kontak	RS2.N2CO.08V.S0	10	7,55
RE2.W2C.AC024.S0		12A		6x2.2mm		AC	24V			10	7,30
RE2.W2C.AC115.S0		12A		6x2.2mm		AC	115V			10	7,40
RE2.W2C.AC230.S0		12A		6x2.2mm		AC	230V			10	8,75
RE2.W2C.DC024.L0		12A		6x2.2mm		DC	24V	AgNi 90/10 Kontak Kendinden LED'li		10	8,20
RE2.W2C.AC024.L0		12A		6x2.2mm		AC	24V			10	8,30
RE2.W2C.AC115.L0		12A		6x2.2mm		AC	115V			10	8,50
RE2.W2C.AC230.L0		12A		6x2.2mm		AC	230V			10	9,20
RE2.Q2C.DC024.S0	2	12A	PCB	4x0.8mm	Flux Proof	DC	24V	AgNi 90/10 Kontak	RS2.N2CO.08V.S0	10	8,00
RE2.Q2C.AC024.S0		12A		4x0.8mm		AC	24V			10	-
RE2.Q2C.AC115.S0		12A		4x0.8mm		AC	115V			10	-
RE2.Q2C.AC230.S0		12A		4x0.8mm		AC	230V			10	8,75



RE2.W2C.DC024.S0



RE2.W2C.AC024.S0



RE2.W2C.AC230.S0





RE2.P3C.DC024.S0



RE2.P3C.DC110.S0



RE2.P3C.AC230.S0



Ürün Kodu	Kontak Sayısı-Tipi	Akım Değeri	Bağlantı Tipi	Terminal Ölçüsü	Koruma	Bobin Gerilimi Tipi	Bobin Gerilim Değeri	Özelleştirme	Uygun Soket	Kutu Adedi	Birim Fiyat (EURO)
RE2.P3C.DC024.S0	3 Changeover Kontak (11 Pinli)	10A	Plug-in	6x2.2mm	Flux Proof	DC	24V	AgNi 90/10 Kontak	RS2.N3C0.11V.S0	10	7,00
RE2.P3C.DC110.S0		10A		6x2.2mm		DC	110V			10	7,30
RE2.P3C.AC024.S0		10A		6x2.2mm		AC	24V			10	9,65
RE2.P3C.AC115.S0		10A		6x2.2mm		AC	115V			10	8,95
RE2.P3C.AC230.S0		10A		6x2.2mm		AC	230V			10	7,90
RE2.P3C.DC024.L0		10A		6x2.2mm		DC	24V	AgNi 90/10 Kontak Kendinden LED'li		10	9,40
RE2.P3C.AC024.L0		10A		6x2.2mm		AC	24V			10	9,55
RE2.P3C.AC115.L0		10A		6x2.2mm		AC	115V			10	9,75
RE2.P3C.AC230.L0		10A		6x2.2mm		AC	230V			10	10,40
RE2.S3C.DC024.S0		10A		PCB		4x0.8mm	DC			24V	AgNi 90/10 Kontak
RE2.S3C.AC024.S0	10A	4x0.8mm	AC		24V	10	-				
RE2.S3C.AC115.S0	10A	4x0.8mm	AC		115V	10	9,70				
RE2.S3C.AC230.S0	10A	4x0.8mm	AC		230V	10	10,15				



RE2.F4C.DC024.S0



RE2.F4C.AC048.S0



RE2.F4C.AC060.S0



RE2.F4C.AC115.S0



RE2.F4C.AC230.S0



RE2.F4C.AC060.S0



Ürün Kodu	Kontak Sayısı-Tipi	Akım Değeri	Bağlantı Tipi	Terminal Ölçüsü	Koruma	Bobin Gerilimi Tipi	Bobin Gerilim Değeri	Özelleştirme	Uygun Soket	Kutu Adedi	Birim Fiyat (EURO)
RE2.F4C.DC012.S0	4 Changeover Kontak (14 Pinli)	6A	Plug-in	6x2.2mm	Flux Proof	DC	12V	AgNi 90/10 Kontak	RS2.N4C0.14V.S0	10	6,25
RE2.F4C.DC024.S0		6A		6x2.2mm		DC	24V			10	5,80
RE2.F4C.DC110.S0		6A		6x2.2mm		DC	110V			10	7,00
RE2.F4C.AC024.S0		6A		6x2.2mm		AC	24V			10	4,80
RE2.F4C.AC048.S0		6A		6x2.2mm		AC	48V			10	6,55
RE2.F4C.AC060.S0		6A		6x2.2mm		AC	60V			10	6,75
RE2.F4C.AC115.S0		6A		6x2.2mm		AC	115V			10	6,55
RE2.F4C.AC230.S0		6A		6x2.2mm		AC	230V	10		6,05	
RE2.F4C.DC024.L0		6A		6x2.2mm		DC	24V	AgNi 90/10 Kontak Kendinden LED'li		10	7,05
RE2.F4C.DC024.L1		6A		6x2.2mm		DC	24V	AgNi 90/10 Kontak + LED + Koruma Modüllü		10	10,00
RE2.F4C.AC024.L0		6A		6x2.2mm		AC	24V	AgNi 90/10 Kontak Kendinden LED'li		10	9,05
RE2.F4C.AC115.L0		6A		6x2.2mm		AC	115V			10	9,20
RE2.F4C.AC230.L0		6A		6x2.2mm		AC	230V			10	8,25
RE2.G4C.DC024.S0		PCB		6A		PCB	4x0.8mm			DC	24V
RE2.G4C.AC024.S0	6A		4x0.8mm	AC	24V		10		9,10		
RE2.G4C.AC115.S0	6A		4x0.8mm	AC	115V		10		-		
RE2.G4C.AC230.S0	6A		4x0.8mm	AC	230V		10		9,75		



## RE2 Serisi PCB Güç Röleleri

Ürün Kodu	Kontak Sayısı-Tipi	Akım Değeri	Bağlantı Tipi	Terminal Ölçüsü	Koruma	Bobin Gerilimi Tipi	Bobin Gerilim Değeri	Özelleştirme	Uygun Soket	Kutu Adedi	Birim Fiyat (EURO)
RE2.U2C.DC012.S0	2 Changeover Kontak (8 Pinli)	8A	PCB	3.5x0.8mm	Flux Proof	DC	12V	AgNi 90/10 Kontak- 5mm pin aralığı	RS2.M2CO.08V.S0	20	3,25
RE2.U2C.DC024.S0		8A		3.5x0.8mm		DC	24V			20	3,25
RE2.U2C.DC048.S0		8A		3.5x0.8mm		DC	48V			20	3,40
RE2.U2C.AC230.S0		8A		3.5x0.8mm		AC	230V			20	5,95
RE2.U2C.AC230.S1		8A		3.5x0.8mm		AC	230V	AgSnO Kontak- 5mm pin aralığı		20	7,00
RE2.U2C.DC005.S0		8A		3.5x0.8mm		DC	5V	AgNi 90/10 Kontak- 5mm pin aralığı		20	3,10
RE2.U2C.DC006.S0		8A		3.5x0.8mm		DC	6V			20	3,15
RE2.U2C.DC009.S0		8A		3.5x0.8mm		DC	9V			20	3,30
RE2.U2C.DC060.S0		8A		3.5x0.8mm		DC	60V			20	3,35
RE2.U2C.DC110.S0		8A		3.5x0.8mm		DC	110V	20		5,05	
RE2.U2C.AC024.S0		8A		3.5x0.8mm		AC	24V	AgNi 90/10 Kontak Altın Kaplama- 5mm pin aralığı		20	3,85
RE2.U2C.AC115.S0		8A		3.5x0.8mm		AC	115V			20	3,85
RE2.U2C.DC003.S2		8A		3.5x0.8mm		DC	3V			20	5,60
RE2.U2C.DC005.S2		8A		3.5x0.8mm		DC	5V			20	5,35
RE2.U2C.DC012.S2		8A		3.5x0.8mm		DC	12V	20		5,40	
RE2.U2C.DC024.S2		8A		3.5x0.8mm		DC	24V	20		5,45	



RE2.U2C.DC012.S0



RE2.U2C.DC024.S0



RE2.U2C.DC048.S0



Ürün Kodu	Kontak Sayısı-Tipi	Akım Değeri	Bağlantı Tipi	Terminal Ölçüsü	Koruma	Bobin Gerilimi Tipi	Bobin Gerilim Değeri	Özelleştirme	Uygun Soket	Kutu Adedi	Birim Fiyat (EURO)
RE2.U20.DC012.S0	2 NO -0 NC Kontak (6 Pinli)	8A	PCB	3.5x0.8mm	Flux Proof	DC	12V	AgNi 90/10 Kontak- 5mm pin aralığı	RS2.M2CO.08V.S0	20	2,85
RE2.U20.DC024.S0		8A		3.5x0.8mm		DC	24V			20	3,30
RE2.I2C.DC012.S1	2 Changeover Kontak (8 Pinli)	8A	PCB	3.5x0.8mm	Wash Tight	DC	12V	AgSnO Kontak-5mm pin aralığı	RS2.M2CO.08V.S0	20	5,30
RE2.I2C.DC005.S0		8A		3.5x0.8mm		DC	5V			20	3,15
RE2.I2C.DC006.S0		8A		3.5x0.8mm		DC	6V			20	3,20
RE2.I2C.DC012.S0		8A		3.5x0.8mm		DC	12V			20	3,15
RE2.I2C.DC024.S0		8A		3.5x0.8mm		DC	24V			20	3,20
RE2.I2C.DC048.S0		8A		3.5x0.8mm		DC	48V			20	3,35
RE2.I2C.DC060.S0		8A		3.5x0.8mm		DC	60V	20		3,40	
RE2.I2C.DC110.S0		8A		3.5x0.8mm		DC	110V	20		4,55	
RE2.I2C.AC024.S0		8A		3.5x0.8mm		AC	24V	20		3,60	
RE2.I2C.AC115.S0		8A		3.5x0.8mm		AC	115V	20		3,90	
RE2.I2C.AC230.S0		8A		3.5x0.8mm		AC	230V	20		4,90	
RE2.I2C.DC005.S2		8A		3.5x0.8mm		DC	5V	20		5,40	
RE2.I2C.DC012.S2		8A		3.5x0.8mm		DC	12V	20		5,40	
RE2.I2C.DC024.S2		8A		3.5x0.8mm		DC	24V	20		5,50	
RE2.I2C.AC024.S2		8A		3.5x0.8mm		AC	24V	20		5,95	
RE2.I20.DC009.S2		2 NO-0 NC Kontak (6 Pinli)		8A		PCB	3.5x0.8mm	Wash Tight		DC	9V
RE2.I20.DC009.S0	8A		3.5x0.8mm	DC	9V		20		3,10		
RE2.I20.DC012.S0	8A		3.5x0.8mm	DC	12V		20		2,90		
RE2.I20.DC024.S0	8A		3.5x0.8mm	DC	24V		20		2,95		
RE2.I20.DC048.S0	8A		3.5x0.8mm	DC	48V		20		3,10		
RE2.I20.AC230.S0	8A		3.5x0.8mm	AC	230V		20		4,65		

Ürün Kodu	Kontak Sayısı-Tipi	Akım Değeri	Bağlantı Tipi	Terminal Ölçüsü	Koruma	Bobin Gerilimi Tipi	Bobin Gerilim Değeri	Özelleştirme	Uygun Soket	Kutu Adedi	Birim Fiyat (EURO)
RE2.T0C.DC009.N0	1 Changeover Kontak (5 Pinli)	12A	PCB	3.5x0.8mm	Flux Proof	DC	9V	AgNi 90/10 Kontak- 3.5mm pin aralığı	RS2.M2C0.08V.S0	20	3,30
RE2.T0C.DC012.N0		12A		3.5x0.8mm		DC	12V			20	3,10
RE2.T0C.DC024.N0		12A		3.5x0.8mm		DC	24V			20	3,20
RE2.T0C.DC048.N0		12A		3.5x0.8mm		DC	48V			20	3,30
RE2.T0C.DC110.N0		12A		3.5x0.8mm		DC	110V			20	4,55
RE2.T0C.AC230.N0		12A		3.5x0.8mm		AC	230V	20		4,85	
RE2.T0C.DC024.N2		12A		3.5x0.8mm		DC	24V	AgNi 90/10 Kontak Altın Kaplama- 3.5mm pin aralığı		20	10,35
RE2.T10.DC012.N2	1 NO - 0 NC Kontak (4 Pinli)	12A	PCB	3.5x0.8mm	Flux Proof	DC	12V	AgNi 90/10 Kontak Altın Kaplama- 3.5mm pin aralığı	RS2.M2C0.08V.S0	20	2,65
RE2.T10.DC024.N2		12A		3.5x0.8mm		DC	24V			20	2,75
RE2.T10.DC048.N2		12A		3.5x0.8mm		DC	48V			20	2,85
RE2.T10.DC110.N2		12A		3.5x0.8mm		DC	110V			20	4,10
RE2.T0C.DC012.S0	1 Changeover Kontak (5 Pinli)	12A	PCB	3.5x0.8mm	Flux Proof	DC	12V	AgNi 90/10 Kontak- 5mm pin aralığı	RS2.M2C0.08V.S0	20	3,10
RE2.T0C.DC024.S0		12A		3.5x0.8mm		DC	24V			20	3,20
RE2.T0C.AC024.S0		12A		3.5x0.8mm		AC	24V			20	3,60
RE2.T0C.AC230.S0		12A		3.5x0.8mm		AC	230V			20	4,85



RE2.E0C.AC230.S0



RE2.E0C.DC024.S0

Ürün Kodu	Kontak Sayısı-Tipi	Akım Değeri	Bağlantı Tipi	Terminal Ölçüsü	Koruma	Bobin Gerilimi Tipi	Bobin Gerilim Değeri	Özelleştirme	Uygun Soket	Kutu Adedi	Birim Fiyat (EURO)
RE2.E0C.DC005.S0	1 Changeover Kontak (5 Pinli)	16A	PCB	3.5x0.8mm	Flux Proof	DC	5V	AgNi 90/10 Kontak- 5mm pin aralığı	RS2.M2C0.08V.S0	20	3,20
RE2.E0C.DC006.S0		16A		3.5x0.8mm		DC	6V			20	3,25
RE2.E0C.DC009.S0		16A		3.5x0.8mm		DC	9V			20	3,40
RE2.E0C.DC012.S0		16A		3.5x0.8mm		DC	12V			20	3,20
RE2.E0C.DC012.R0		16A		3.5x0.8mm		DC	12V	AgNi 90/10 Kontak-5mm pin aralığı- Reflow solderable (Reflow lehimleme yöntemi) Yüksek ısıya dayanıklı		20	3,70

Ürün Kodu	Kontak Sayısı-Tipi	Akım Değeri	Bağlantı Tipi	Terminal Ölçüsü	Koruma	Bobin Gerilimi Tipi	Bobin Gerilim Değeri	Özelleştirme	Uygun Soket	Kutu Adedi	Birim Fiyat (EURO)
RE2.E0C.DC018.S0	1 Changeover Kontak (5 Pinli)	16A	PCB	3.5x0.8mm	Flux Proof	DC	18V	AgNi 90/10 Kontak- 5mm pin aralığı	RS2.M2CO.08V.S0	20	3,40
RE2.E0C.DC024.S0		16A		3.5x0.8mm		DC	24V			20	3,05
RE2.E0C.DC048.S0		16A		3.5x0.8mm		DC	48V			20	3,45
RE2.E0C.DC060.S0		16A		3.5x0.8mm		DC	60V			20	3,45
RE2.E0C.DC110.S0		16A		3.5x0.8mm		DC	110V			20	4,65
RE2.E0C.AC024.S0		16A		3.5x0.8mm		AC	24V			20	3,95
RE2.E0C.AC048.S0		16A		3.5x0.8mm		AC	48V			20	3,85
RE2.E0C.AC115.S0		16A		3.5x0.8mm		AC	115V			20	3,95
RE2.E0C.AC230.S0		16A		3.5x0.8mm		AC	230V			20	5,85
RE2.E0C.DC024.S2		16A		3.5x0.8mm		DC	24V	AgNi 90/10 Kontak Altın Kaplama-5mm pin aralığı		20	10,45
RE2.E10.DC012.S0	1 NO - 0 NC Kontak (4 Pinli)	16A	PCB	3.5x0.8mm	Flux Proof	DC	12V	AgNi 90/10 Kontak- 5mm pin aralığı	RS2.M2CO.08V.S0	20	2,75
RE2.E10.DC024.S0		16A		3.5x0.8mm		DC	24V			20	2,85
RE2.E10.DC048.S0		16A		3.5x0.8mm		DC	48V			20	3,00
RE2.ROC.DC005.N0	1 Changeover Kontak (5 Pinli)	12A	PCB	3.5x0.8mm	Wash Tight	DC	5V	AgNi 90/10 Kontak-3.5mm pin aralığı	RS2.M2CO.08V.S0	20	3,10
RE2.ROC.DC012.N0		12A		3.5x0.8mm		DC	12V			20	3,15
RE2.ROC.DC024.N0		12A		3.5x0.8mm		DC	24V			20	3,20
RE2.ROC.AC024.N0		12A		3.5x0.8mm		AC	24V			20	3,65
RE2.R10.DC012.N0	1 NO - 0 NC Kontak (4 Pinli)	12A	PCB	3.5x0.8mm	Wash Tight	AC	12V	AgNi 90/10 Kontak-3.5mm pin aralığı	RS2.M2CO.08V.S0	20	2,70
RE2.ROC.DC024.S0	1 Changeover Kontak (5 Pinli)	12A	PCB	3.5x0.8mm	Wash Tight	DC	24V	AgNi 90/10 Kontak- 5mm pin aralığı	RS2.M2CO.08V.S0	20	3,20
RE2.Y0C.DC005.S0	1 Changeover Kontak (5 Pinli)	16A	PCB	3.5x0.8mm	Wash Tight	DC	5V	AgNi 90/10 Kontak- 5mm pin aralığı	RS2.M2CO.08V.S0	20	3,25
RE2.Y0C.DC012.S0		16A		3.5x0.8mm		DC	12V			20	3,25
RE2.Y0C.DC024.S0		16A		3.5x0.8mm		DC	24V			20	3,35
RE2.Y0C.DC048.S0		16A		3.5x0.8mm		DC	48V			20	3,45



## RS2 Serisi Soketler

Ürün Kodu	Açıklama	Röle Tipi	Kutu Adedi	Birim Fiyat (EURO)
RS2.M2CO.08V.S0	PCB Güç Rölesi Soketi	T10 / R10 / E10 / Y10 4 Pinli TOC / ROC / EOC / YOC - 5 Pinli U20 / I20 - 6 Pinli U2C / I2C - 8 Pinli	50	5,70
RS2.N2CO.08V.S0	Güç Rölesi Soketi	W2C / Q2C 8 Pinli	50	5,10
RS2.N3CO.11V.S0	Güç Rölesi Soketi	P3C / S3C 11 Pinli	50	6,30
RS2.N4CO.14V.S0	Güç Rölesi Soketi	F4C / G4C 14 Pinli	50	6,10



RS2.M2CO.08V.S0



RS2.N2CO.08V.S0

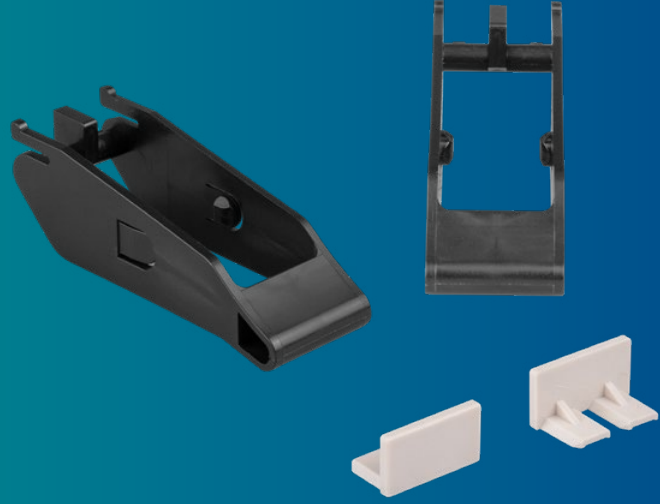


RS2.N3CO.11V.S0



RS2.N4CO.14V.S0

## RS2 Serisi Aksesuarlar



Ürün Kodu	Açıklama	Röle Tipi	Kutu Adedi	Birim Fiyat (EURO)
RS2.M00.AC	Tutucu Klips-Plastik	RS2.M2C0.08V.S0 PCB Güç Rölesi Soket İçin	50	0,70
RS2.M00.AT	Markalama Etiketi	RS2.M2C0.08V.S0 PCB Güç Rölesi Soket İçin	50	0,23
RS2.K00.AC	Tutucu M Klips-Plastik	RS2.M2C0.08V.S0 PCB Güç Rölesi Soket İçin	50	0,55
RS2.M08.AJ	8 Yollu Köprü	RS2.M2C0.08V.S0 PCB Güç Rölesi Soket İçin	50	5,95
RS2.N00.AC	Yan Profilden Tutucu Montaj Klipsi-Plastik	RS2.N2C0.08V.S0, RS2.N3C0.11V.S0, RS2.N4C0.14V.S0 Güç Rölesi İçin	50	-
RS2.N01.AC	Tutucu Klips-Plastik	RS2.N2C0.08V.S0, RS2.N3C0.11V.S0, RS2.N4C0.14V.S0 Güç Rölesi İçin	50	-
RS2.N10.AC	Tutucu Klips-Metal	RS2.N2C0.08V.S0, RS2.N3C0.11V.S0, RS2.N4C0.14V.S0 Güç Rölesi İçin	50	0,46
RS2.N00.AT	Markalama Etiketi	RS2.N2C0.08V.S0, RS2.N3C0.11V.S0, RS2.N4C0.14V.S0 Güç Rölesi İçin	50	0,23



RS2.M00.AC

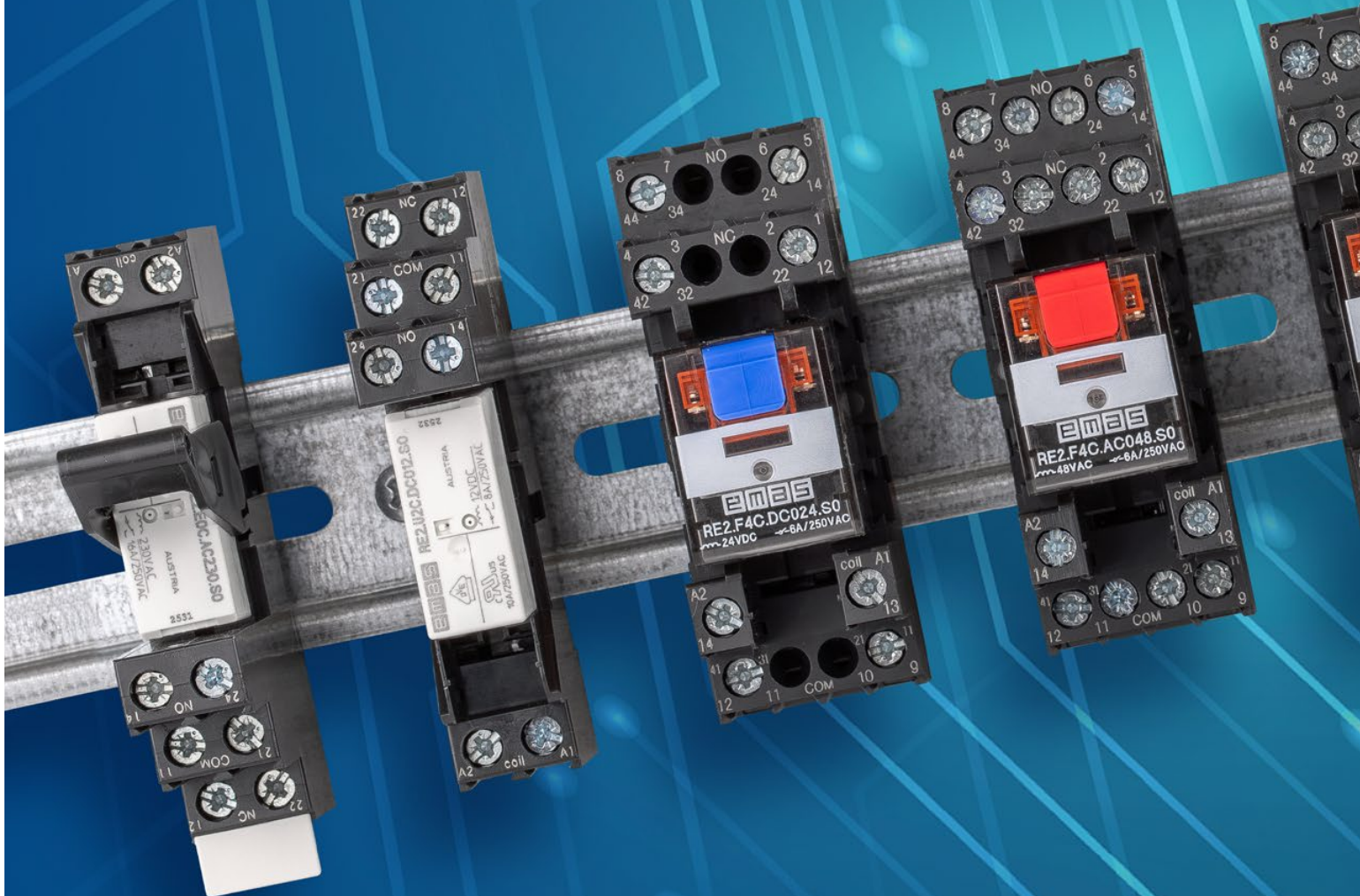


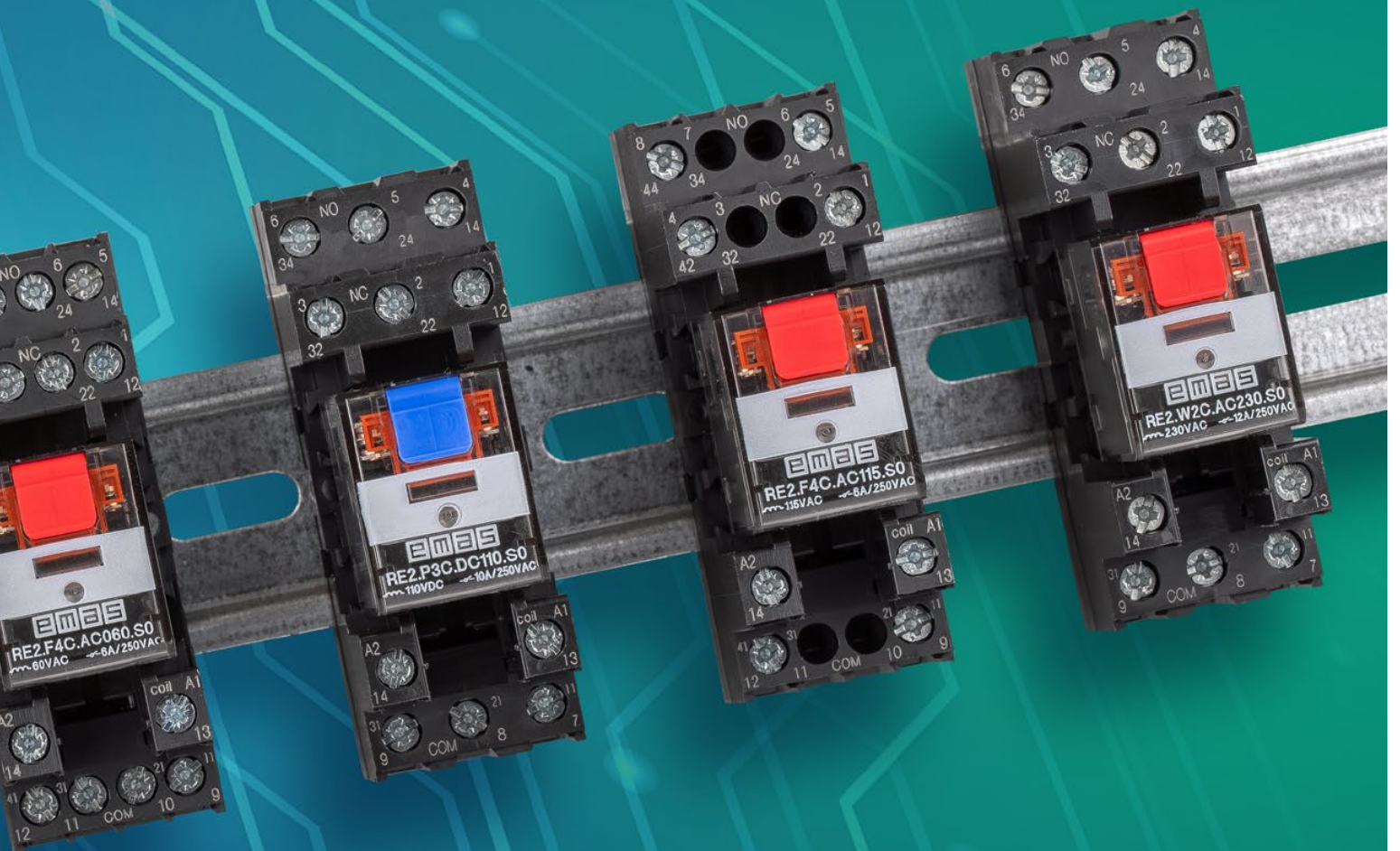
RS2.M00.AT



# EMES

Röle







**GSMU Mekantronik San. ve Tic. A.Ş.**

Deliklikaya Mah. Yüzbaşı Mehmet  
Hilmi Cad. No: 12 P.K.34555  
Arnavutköy / İstanbul / Türkiye

📍 +9 0212 549 6087

☎ +9 0212 549 6097

📠 +9 0212 549 8996

🌐 [www.gsmu.com.tr](http://www.gsmu.com.tr)